

この取扱説明書を必ずお読み頂き、保管してご活用下さい

【警告・注意・禁止事項】



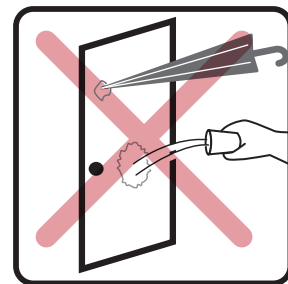
警告 製品にもたれたり、強い衝撃を与えないで下さい。外れたり破損する場合があります



警告 勢よく開閉しないでください。外れたり手や指を挟みます



禁止 空調や熱源を直接当てないでください。反ったり歪んだりする場合があります



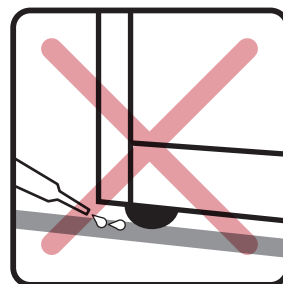
禁止 製品の表面はデリケートです。突起物で刺したり、水をかけたりしないで下さい。破損や変色します



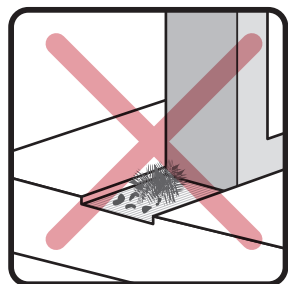
禁止 製品の表面は水拭きしないで下さい。(防汚タイプの襖紙や、クロス張りは、水拭きできる場合があります)



禁止 製品の表面やフレームには、シンナーやベンジン・殺虫剤などは使用しないで下さい。変色する場合があります

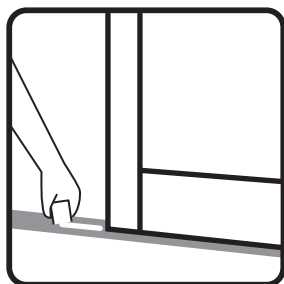


禁止 戸車に潤滑油やグリスを注さないで下さい。変形や変色する場合があります



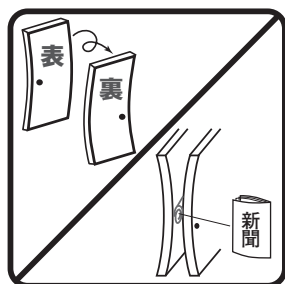
注意 敷居やレール溝にゴミやホコリをためないで下さい。外れたりスムーズに動かなくなる場合があります

【動きが悪い時】



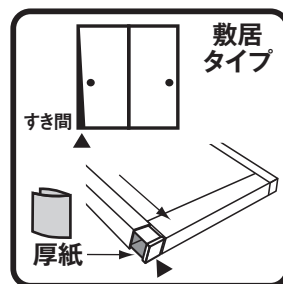
開閉がしにくい場合は、敷居や鴨居にロウやスペルワン(別売※1)を塗ると改善されます

【製品が反った時】



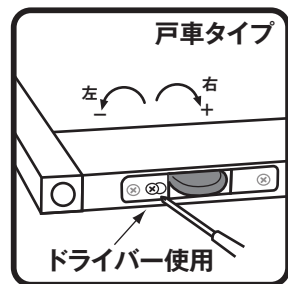
スムーズに動かない時やこずれる時は、表裏を逆にしてみたり、間に新聞紙等をはさんで、様子を見て下さい

【すき間ができた時】



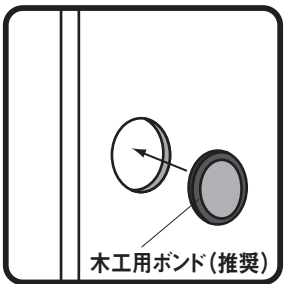
下枠を少しひっぱり、コーナー部材(▲マーク)の中に厚紙を入れると高さ調整でき、すき間対策となります(※2)

【すき間ができた時】



戸車の調整ネジをドライバーで回すと高さ調整でき、すき間対策となります(上下5mm)

【引手が取れた時】



取れたり、浮いたりした時は、少量のボンドで紙面にはみ出さないように接着して下さい(プラスチック製は凹凸はめ込み式)

【模様替えしたい時】



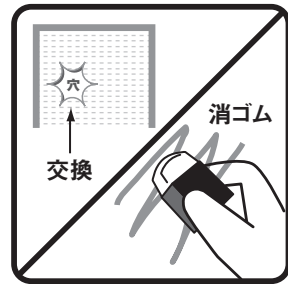
襖紙は重ね張りすることで模様替えできます。ホームページの「張替方法」(※2)に従ってお願いします

【汚れた時】



表面に水や油などがかった時は、乾いた布をあてて吸い取るようにして下さい。フレームは水拭きできます(木枠の場合は×)

【光を透すUボードの場合】



Uボードに穴が開いたり割れてしまった場合は、交換になります。汚れた場合は、消しゴムやサンドペーパーも有効です